

ルーマニアに滞在される皆様へ

タクシー利用時の注意事項

在ルーマニア日本国大使館

- 1 近年、ルーマニアでは、ヘンリ・コアンダ国際空港やノルド駅にタクシー呼出機が設置されるなど安全対策が進んだこともあり（※）、特に国際空港周辺では無許可の白タクを見かけることが少なくなりました。しかし、依然として空港や駅、繁華街等でタクシー利用者を対象とした犯罪被害が発生しています。被害者の大多数は、旅行者の方々です。

※ 2012年8月に発生した、国際空港でタクシーに乗車した邦人が殺害されるという事件を受けて設置されました

- 2 ルーマニアに居住する知人や関係団体に送迎を依頼したり、旅行会社の送迎サービスを活用することを強くお勧めしますが、やむを得ずタクシーを利用する場合には、以下の3点に十分注意してください。

(1) 見知らぬ人にはついて行かない

- 見知らぬ人物から親切に話しかけられても相手にせず、不用意について行かないでください。
- 犯行グループは、一般的に信頼できそうな「大学教授（研究者）」や「政府の職員」「行き先地関係者」であると名乗ったり、日本との関連性を強調し親近感を演出するので、要注意です。

(2) タクシー呼出機器等を活用する

- 国際空港及びノルド駅では、タクシー業者を呼び出すための黄色いタッチパネル式端末が設置されており、無料で利用出来ます。国際空港では、到着ゲートを出ると左右に3台ずつ、ノルド駅では、降車後に天井からつるされた案内にしたがってまっすぐ進むと出入口に3台設置されています。

タクシー会社を選択するとスリップが出てくるので、乗車する際には会社名や番号と同一か確認してください。スリップに書かれている番号は、車両番号ではなく、車のボディ後方に書かれている番号なので注意してください。

スリップは利用したタクシーが分かるものなので、運転手に渡さないでください。

- 呼出機器等がない場所では、インフォメーションセンターや観光案内所、公共機関、ホテル（宿泊の有無を問わない）、店舗の従業員などに相談してください。

(3) 正規のタクシーに乗る

- ブカレスト市の正規タクシーであれば、①車体が黄色、②屋根上に緑及び赤のランプを備えた行灯、車体の左右及びフロントガラスに会社名、④車体の左右に許可プレート、⑤運転席と助手席のドアに1kmあたりの値段が表示、という条件を具備しています。
- 比較的安心できるタクシー会社（MERIDIAN, COBALCESCU, LEONE, SPEED, TAXI2000等）以外への乗車はお勧めしません。
- ブカレスト市内では、「Star Taxi」, 「Speed Taxi」, 「Meridian Taxi」などのスマートフォンアプリでタクシーを呼ぶことができます。（了）

ブカレスト 空港及びノルド駅におけるタクシー呼び出し機利用案内

在ルーマニア日本国大使館

ヘンリ・コアンダ（オトペニ）国際空港

- ① 到着ゲートを出ると、ロビーの左右に3台ずつ（計6台）設置
 - ② 1社を選択し、排出されるスリップを受け取る
 - ③ 同じ階の外に出て、スリップに書かれた番号の車両に乗車する
- ※ スリップに書かれている番号は、車のボディ後方（リヤガラス）両側に書かれている番号。



ノルド駅（ガラ・デ・ノルド，北駅）

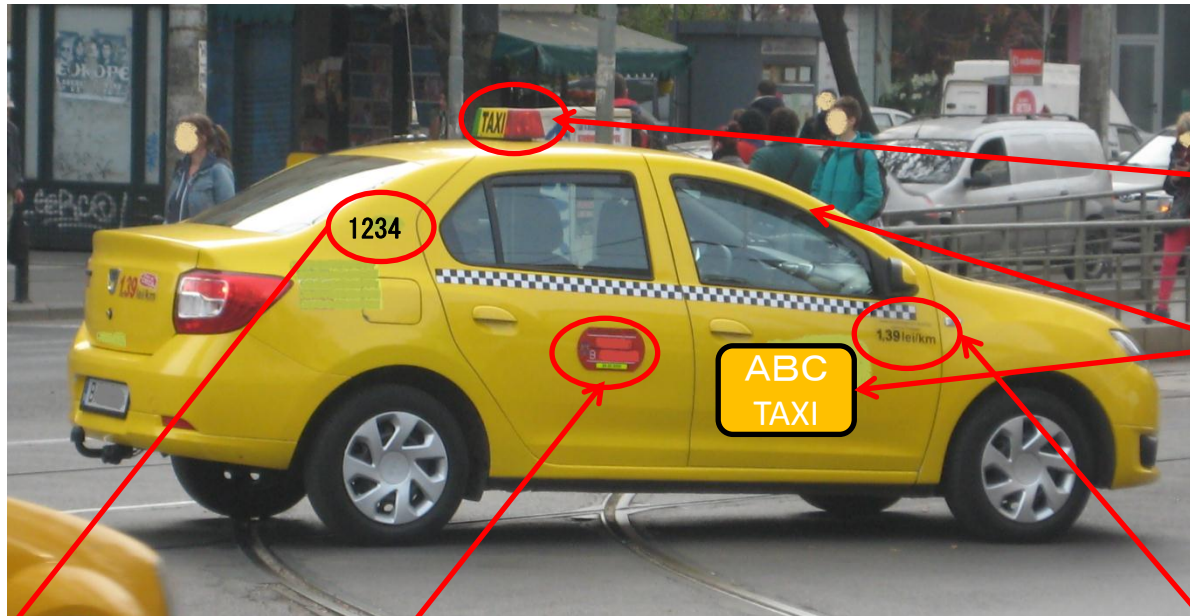
- ① マクドナルドを左手に見ながら、案内板（右側写真）に従い正面のメインゲートに向かって進む
 - ② 出口の手前に呼び出し機が計3台設置
 - ③ 1社を選択し、排出されるスリップを受け取る
 - ④ 外に出て、スリップに書かれた番号の車両に乗車する
- ※ スリップに書かれている番号は、車のボディ後方（リヤガラス）両側に書かれている番号。



「タクシーは必要か」などと声を掛けてくる客引きや、既に停車しているタクシー等は、必ずしも正規のものではありません。

ブカレスト市の正規タクシーの確認方法

在ルーマニア日本国大使館



- ① 車体が黄色
- ② 屋根上に緑及び赤のランプを備えた行灯
- ③ 車体の左右及びフロントガラスに会社名
- ⑤ 運転席と助手席のドアに1kmあたりの値段が表示

●, ●●lei/km

【2015年11月現在】

- ・ 単価価格の上限は3.5レイ
- ・ 一般的な単価価格は約1.4レイ
- ・ 1レイ=約31円

【料金メーター】

現在の料金と1km単価料金又は1時間単価料金が表示されます。



- ④ 車体の左右に許可プレート



許可番号
車両番号 (ナンバープレート)
有効期限

※ タクシー呼出端末のスリップに記載される番号